

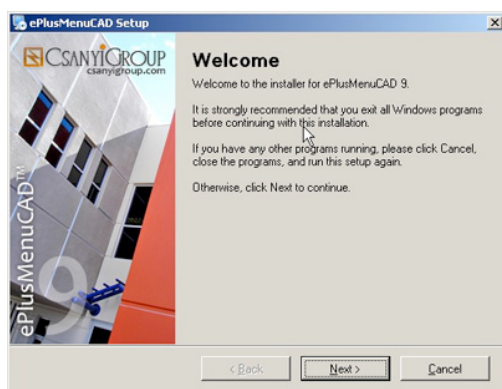


Instalacija u 2 koraka

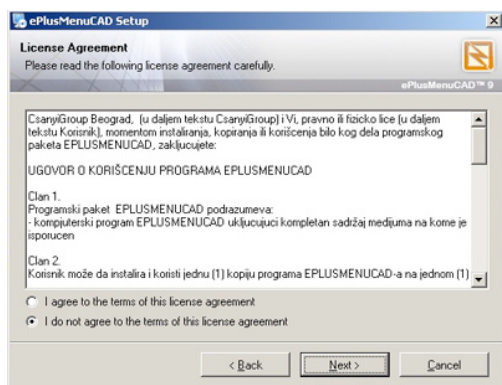
ePlusMenuCAD predstavlja svojevrsni dodatak AutoCAD-u u obliku padajućeg menija i 26 paleta sa alatima koji se uključuju ili isključuju po potrebi. Osnovni preduslov za instaliranje ePlusMenuCAD-a jeste već instaliran AutoCAD 2006 do 2010 verzije. Instalacija se svodi na 2 koraka:

1. Instaliranje programa u Windows okruženju
2. Instaliranje programa u AutoCAD-u

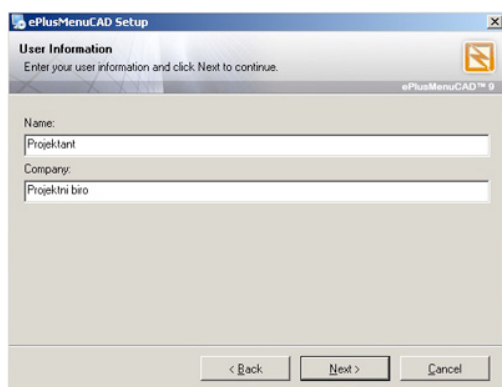
1. korak | Instalacija u Windows-u



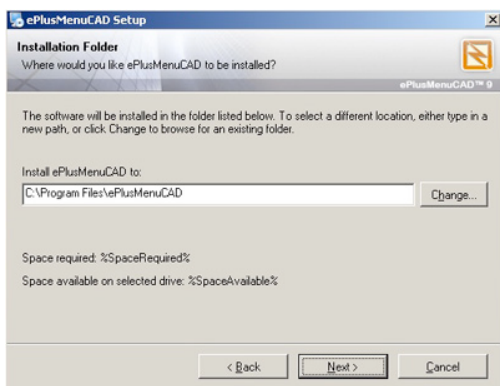
Pošto ste preuzeli ePlusMenuCAD sa websajta www.csanyigroup.com, pokrenite instalaciju klikom na fajl SETUP.EXE. Pre pokretanja instalacije poželjno je da zatvorite sve programe koji su Vam otvoreni na desktop-u zbog eventualne kolizije sa istim.



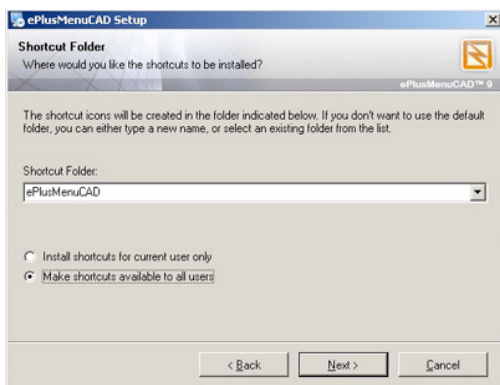
Pažljivo pročitajte ugovor o korišćenju programa ePlusMenuCAD, i ukoliko ste saglasni sa odredbama ugovora kliknite na opciju "I agree to the terms of this licence agreement" kako bi se instalacija nastavila dalje.



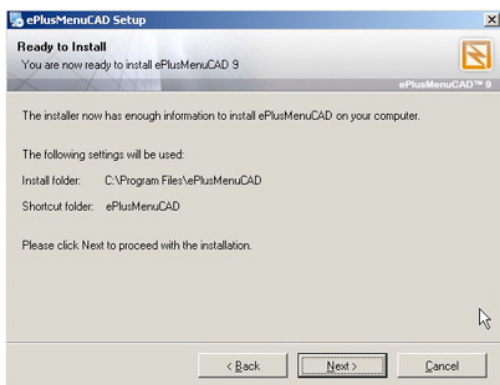
Unesite podatke o sebi (ili svojoj firmi) u prozoru "User Information" i kliknite na dugme NEXT.



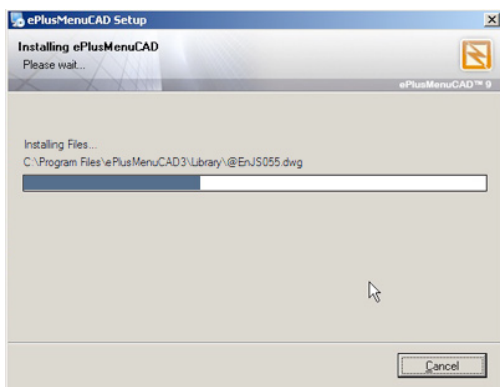
Izaberite lokaciju na disku gde će ePlusMenuCAD biti instaliran. Poželjno je da lokacija bude c:\Program Files\ePlusMenuCAD\ ali se može biti i bilo koja druga.



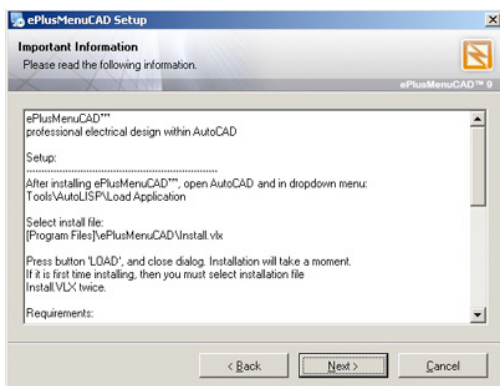
Potvrdite naziv “ePlusMenuCAD” za ponudenu prečicu na Start Meniju.



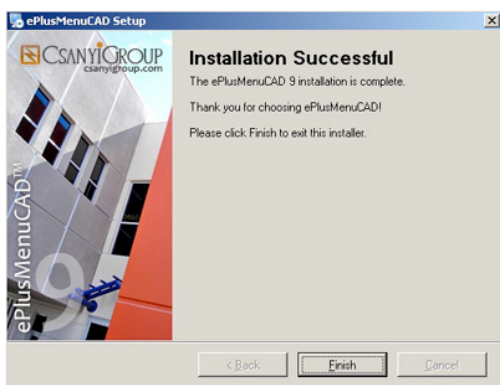
Proverite još jednom sve podešene parametre instalacije i ukoliko ste sigurni kliknite na dugme NEXT. Ukoliko želite da izmenite nešto, vratite se korak unazad na dugme “< Back”.



Instalacija programa traje 2-3 minuta u zavisnosti od performansi računara.



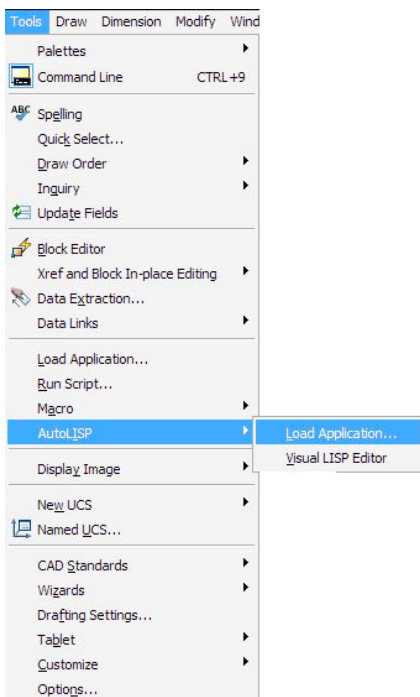
Informacije o programu i zahtevi za korišćenje, nakon instaliranja. Kliknite NEXT.



Uspešan završetak procesa instaliranja ePlusMenuCAD-a u okruženju Windows-a. Kliknite FINISH.

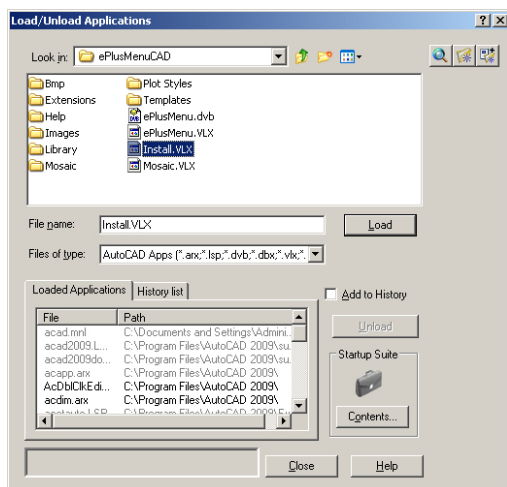
Sledi sledeći korak 2.

2. korak | Instalacija u AutoCAD-u



Pokrenite AutoCAD i na padajućem meniju "TOOLS", i izaberite "AutoLISP".

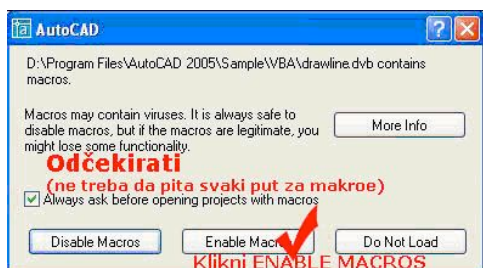
Kliknite na "Load Application..."



Nakon što Vam se otvorio prozor "Load/Unload Applications", potrebno je uraditi sledeće:

1. Izaberite folder gde ste instalirali ePlusMenuCAD (npr. c:\Program Files\ePlusMenuCAD\)
2. Kliknite na instalacioni fajl INSTALL.VLX. Ukoliko ga ne vidite, izaberite u polju "Files of type" - tip VLX.
3. Kliknite na dugme LOAD
4. Zatvorite prozor na dugme CLOSE.

Ukoliko ste korektno ispratili korake 1-4, započeće instalacija, tj. integrisanje ePlusMenuCAD-a unutar AutoCAD-a. Potrebno je ispratiti sledeća 2 koraka:



1. Ukoliko ranije niste koristili ePlusMenuCAD, AutoCAD će Vas pitati da li želite da omogućite MACRO-e. Kako je ePlusMenuCAD koncipiran na macro-ima, OBAVEZNO kliknite na dugme "ENABLE MACROS".
2. U istom prozoru je potrebno od-selektovati "Always ask before opening projects with macros", kako Vas AutoCAD ne bi više pitao za macro-e.

Potrebno je naglasiti da su svi macro-i u ePlusMenuCAD-u apsolutno bezbedni za AutoCAD i Windows, i da ukoliko niste korektno ispratili korake 1. i 2. - ePlusMenuCAD najverovatnije neće raditi.

Ukoliko ste korektno ispratili poslednja 2 koraka, ePlusMenuCAD se integrisao u AutoCAD-ov "MENU BAR", i to kao predzadnji meni u nizu (pre menija HELP).



Pored padajućeg menija, dostupno je i 26 paleta sa alatima koji se mogu uključivati iz ePlusMenuCAD-a ili AutoCAD-a.



www.csanyigroup.com

Tehnicka podrška:

e-mail: podrska@csanyigroup.com

Informacije:

e-mail: office@csanyigroup.com

Prodaja:

e-mail: prodaja@csanyigroup.com